

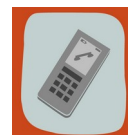
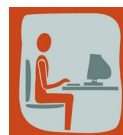
ZÁKLADNÍ V POKYNY PECKA V SÍTI A JAK SE PŘIPOJIT?



Video o projektu – <https://prezi.com/v/ia78najir64i/>
- <https://prezi.com/v/dpte9e1tobal/>

Co je potřeba:

- MÍT POČÍTAČ NEBO CHYTRÝ MOBILNÍ TELEFON



- KTERÝ MÁ V SOBĚ KAMERU



- A VE KTERÉM LZE POUŽÍVAT INTERNET



Pokyny k účasti na online setkání

1. ZKONTROLOVAT PŘIPOJENÍ K INTERNETU, WIFI
2. PŘIHLÁSIT SE DO GMAILU 
3. KLIKNOUT NA ODKAZ ZASLANÝ ORGANIZÁTOROU V GMAILU
4. PŘIPOJIT SE A ZAPNOUT KAMERU A ZVUK



Návod jak na to: https://www.youtube.com/watch?v=T1EHR-kEOJE&ab_channel=DATELYOUTUBE

5. DODRŽOVAT PRAVIDLA SLUŠNÉHO CHOVÁNÍ VE SKUPINĚ

.....

Co je potřeba udělat před úplně prvním připojením?

.....

1. ZALOŽIT SI GOOGLE ÚČET A ZAPSAT VŠECHNA HESLA

Jak si založit gmail:

https://www.youtube.com/watch?v=pkso8d9SdrQ&ab_channel=Jaksecod%C4%9Bl%C3%A1%3F

Jak napsat zavináč na počítači: https://www.youtube.com/watch?v=CSqU9A0trvc&ab_channel=%C5%A0kolaPodnik%C3%A1n%C3%AD

https://www.youtube.com/watch?v=TxiTtxZ5L-A&ab_channel=CLOUD150

Jak provést základní nastavení e-mailové schránky a podpisu v Gmailu?

https://www.youtube.com/watch?v=TxiTtxZ5L-A&ab_channel=CLOUD150

2. STÁHNOUT SI APLIKACI GOOGLE MEET DO CHYTRÉHOTELEOFNU

3. VYZKOUŠET SPOJENÍ PSANOU FORMOU – POSLAT GMAIL ORGANIZÁTORCE, VYZKOUŠET FUNKČNOST SPOJENÍ - Nesetrilova@rytmuschrudim.cz

4. VYZKOUŠET SI SCHŮZKU V GOOGLE MEET S ORGANIZÁTORKOU NEBO POMOCNÍKEM

5. SEZNÁMIT SE S PRAVIDLY SLUŠNÉHO CHOVÁNÍ VE SKUPINĚ

.....

Základní pravidla slušného chování ve skupině

.....

- TYKÁNÍ MEZI S SEBOU SI URČÍ ÚČASTNÍCI PECKY
- DODRŽUJE SE VYKÁNÍ PRACOVNÍKŮM RYTMUSU
- NEMLUVÍ SE DOHROMADY
- JÍST A PÍT SE MŮŽE (DROBNÉ OBČERSTVENÍ)
- NEPOSÍLAT FOTOGRAFIE (ANI SVOJE – ANI CIZÍ)
- NEMLUVIT SPROSTĚ, NEKŘIČET
- ŘÍDIT SE POKYNY ORGANIZÁTORKY